

Urmo
Kaina.lt

Urmo
Kaina.lt

Urmo
Kaina.lt

Urmo
Kaina.lt

Urmo
Kaina.lt

Reolink C1-C2 PRO VARTOTOJO VADOVAS

1440p



Urmo
Kaina.lt

Urmo
Kaina.lt

Urmo
Kaina.lt

Urmo
Kaina.lt

Urmo
Kaina.lt



Urmo
Kaina.lt

Urmo
Kaina.lt

Urmo
Kaina.lt

BENDROJI DALIS

Prieš naudodami prietaisą, naudojimo instrukciją atidžiai perskaitykite net ir tuo atveju, kai žinote, kaip naudotis panašaus tipo prietaisais. Prietaisą naudokite tik taip, kaip nurodyta šioje instrukcijoje. Išsaugokite instrukciją, kad prireikus galėtumėte ja pasinaudoti ateityje. Taip pat rekomenduojame iki garantinio aptarnavimo laikotarpio pabaigos išsaugoti originalią pakuotę, kasos čekį ir garantinį taloną. Gaminį transportuokite tik originalioje pakuotėje.

Šis prietaisas nėra skirtas naudoti asmenims (įskaitant vaikus) su sumažėjusiomis fizinėmis, jutiminėmis ar protinėmis galimybėmis arba turintiems per mažai patirties bei žinių, nebent juos prižiūrėtų ar apmokytų naudotis prietaisu už jų saugą atsakingas asmuo. Prižiūrėkite vaikus, kad jie nežaistų su prietaisu. Prieš prijungdami prietaisą prie elektros tinklo lizdo, patikrinkite, ar prietaiso techninių duomenų plokštelėje nurodyta įtampa atitinka jūsų namuose tiekiamos elektros energijos įtampą.

Nestatykite prietaiso šalia vonios, dušo ar baseino. Nenardinkite maitinimo laido ir kištuko į vandenį, nelaikykite jų drėgmėje. Nepurškite prietaiso vandeniu ar kitu skysčiu. Neplaukite prietaiso po tekančiu vandeniu ir nenardinkite į vandenį ar kitą skystį. Prietaisas skirtas tik buitiniam naudojimui. Nesinaudokite prietaisu pramoninėje aplinkoje ar lauke. Šalia prietaiso nenaudokite aerozolių. Jeigu prietaisu nesinaudosite, padėkite jį ten, kur negalėtų pasiekti vaikai. Jeigu prietaisas į vaiko rankas pateks be suaugusiojo priežiūros, vaikas gali susižeisti arba sugadinti prietaisą. Kai prietaisu nesinaudojate, jį paliekate be priežiūros, prieš surinkdami, išardydami ar valydami, visuomet ištraukite kištuką iš elektros tinklo lizdo. Nestatykite prietaiso šalia atviros ugnies ar prietaisų bei įrenginių, kurie gali būti šilumos šaltiniai. Jei pastebėjote, kad maitinimo laidas, jo kištukas ar pats prietaisas pažeistas ar blogai veikia, jokių būdu nesinaudokite prietaisu. Pažeistą maitinimo laidą turi keisti tik kvalifikuotas specialistas. Jeigu pažeistas maitinimo laidas ar laido kištukas, prietaisu nesinaudokite. Nedėkite laido šalia karštų paviršių ar ant aštrių daiktų. Neprispauskite laido sunkiais daiktais, junkite laidą taip, kad ant jo niekas neužmintų ir neužkliūtų už laido. Nepalikite laido, kabančio per stalo kraštą ar besiliečiančio su karštu paviršiumi. Išjungdami prietaisą iš maitinimo tinklo, netraukite per jėgą už laido - galite sugadinti laidą ar elektros lizdą. Suimkite kištuką ir švelniai ištraukite jį iš elektros tinklo lizdo. Prietaisą naudokite tik pagal paskirtį.

NURODYMAI, KAIP IŠMESTI PANAUDOTAS PAKAVIMO MEDŽIAGAS

Išmeskite pakavimo medžiagas į tam skirtą atliekų išmetimo vietą.

ELEKTRONINIŲ IR ELEKTRINIŲ BUITINIŲ PRIETAISŲ IŠMETIMO INSTRUKCIJA

Šis ant gaminių pažymėtas arba originaliuose dokumentuose esantis ženklas reiškia, kad panaudotų elektrinių arba elektroninių įrenginių negalima išmesti kartu su standartinėmis buitinėmis atliekomis. Siekiant šiuos gaminius išmesti, perdirbti ar pakeisti susidėvėjusius įrenginius naujais, juos reikia atiduoti į nustatytus atliekų surinkimo punktus. Arba, alternatyviai, kai kuriose Europos Sąjungos valstybėse narėse arba kitose Europos šalyse įsigydami atitinkamą naują gaminį, senus gaminius galite gražinti vietos pardavėjams. Tinkamai išmesdami šį gaminį, padėsite tausoti brangius gamtinius išteklius ir išvengti potencialiai neigiamo poveikio aplinkai, kuris gali būti padarytas netinkamai išmetus atliekas. Išsamesnės informacijos pasiteiraukite savo savivaldybėje arba artimiausiame atliekų surinkimo punkte. Atsižvelgiant į nacionalinius teisės aktus, už netinkamą šio tipo atliekų išmetimą gali būti taikomos nuobaudos. Europos Sąjungos valstybių narių verslo subjektams Jeigu norite išmesti elektrinius arba elektroninius prietaisus, reikiamos informacijos teiraukitės pas savo pardavėją arba tiekėją. Atliekų išmetimas kitose, ne Europos Sąjungos šalyse Šis ženklas galioja Europos Sąjungoje. Jeigu norite išmesti šį gaminį, teiraukitės reikiamos informacijos apie tinkamą atliekų išmetimo būdą vietos savivaldybėje arba pas savo pardavėją. Šis gaminytis atitinka ES reglamento dėl elektromagnetinio suderinamumo ir elektros saugos reikalavimus. Šis gaminytis atitinka visus atitinkamus pagrindinius ES reglamentų reikalavimus.

Tekstas, dizainas ir techninė specifikacija gali būti keičiami be išankstinio įspėjimo ir mes pasilikame teisę daryti šiuos pakeitimus.

Pakuotės turinys

Urmo



Urmo
Kaina.lt

Urmo
Kaina.lt

Urmo
Kaina.lt

Išdėstymas

Urmo
Kaina.lt



Mėlyna LED

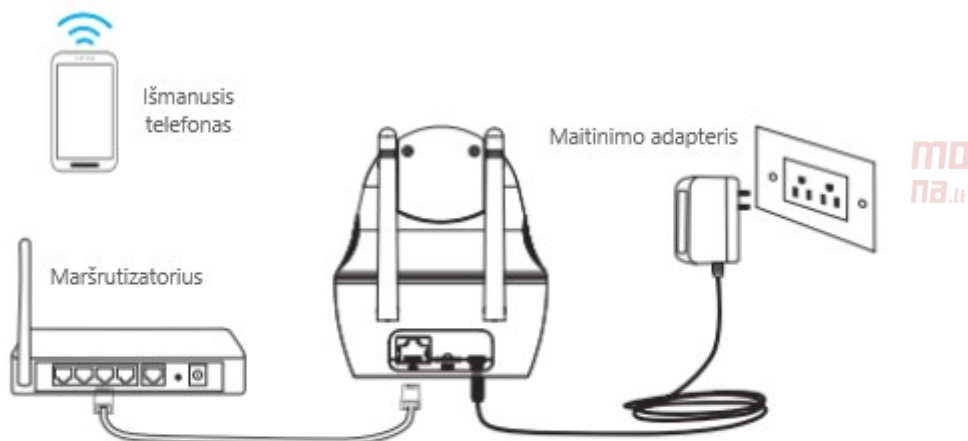
- ° Šviečia: Kamera veikia
- ° Nešviečia: Kamera neveikia

Raudona LED

- ° Mirksi: Prisijungimas prie tinklo nepavyko
- ° Nemirksi: Prisijungimas prie tinklo pavyko.

Urmo
Kaina.lt

Urmo
Kaina.lt



Pradiniams parametrams nustatyti, kamera prijunkite prie maršrutizatoriaus LAN laidu ir sekite instrukcijas, kad nustatyti pradinį nustatymus. Įsitikinkite, kad jūsų išmanusis įrenginys/telefonas ir kamera yra prijungta prie to pačio maršrutizatoriaus/tinklo.

Haina.lt

Urmo
Kaina.lt

Kameros valdymas/stebėjimas per išmanųjį telefoną

Įdiekite Reolink programėlę

Yra keli būdai įdiekti Reolink programėlę į išmanųjį telefoną:

1. Ieškokite "Reolink" App Store (iOS sistemai) arba Google Play (Android sistemai), atsisiųskite programėlę ir įdiekite į telefoną.
2. Nuskenaukite QR kodą, nurodyta apačioje, atsisiųskite programėlę ir įdiekite į telefoną.

Urmo
Kaina.ltUrmo
Kaina.lt

Kameros prijungimas

1 Prijungus LAN laidu

Kamera automatiškai prisijungs prie telefono

2 Prijungiant WAN būdu (nuotoliniu būdu, WiFi)

Turite pridėti kamerą skenuodami QR kodą, arba įrašę UID kodą rankiniu būdu.

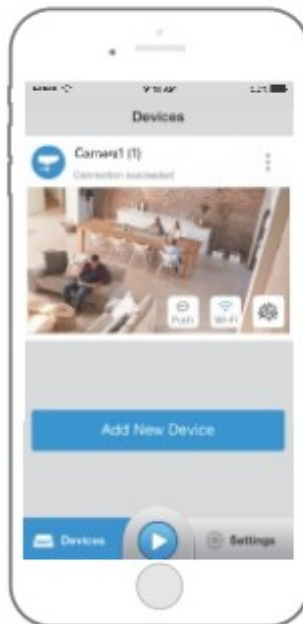
Urmo
Kaina.lt

1 Prijungus LAN laidu

Urmo
Kaina.lt

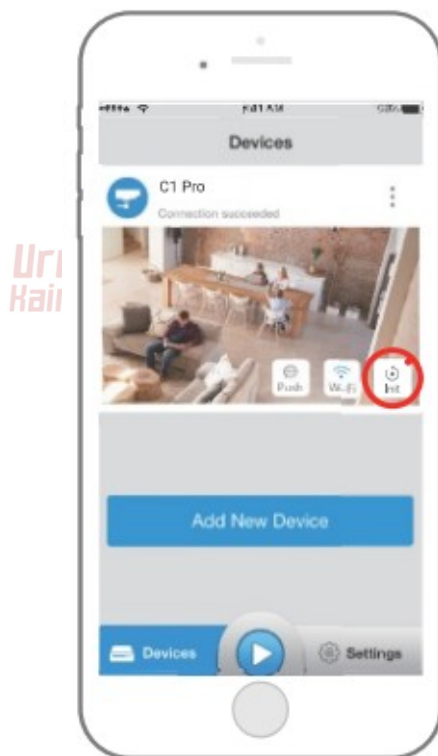


1. Prijunkite išmanųjį telefoną prie WiFi tinklo




2. Įjunkite Reolink programėlę. Kamera automatiškai atsiras kamerų sąraše.

Urmo
Kaina.lt



Urmo
Kaina.lt

3. Spauskite  kad nustatytumėte laiką, bei sukurtumėte slaptažodį.

4. Pradėkite tiesioginę peržiūrą, arba spauskite "Device Settings" dėl daugiau konfigūracijų.

Urmo
Kaina.lt

Urmo
Kaina.lt

Urmo
Kaina.lt

Urmo
Kaina.lt

2) Prijungiant WAN būdą (WiFi)

Urmo
Kaina.lt



1. Spauskite "Add New Device" programėlėje.



2. Nuskenaukite QR kodą esantį apatinėje kameros dalyje, spauskite "Login". (Gamykliniai slaptažodžiai nėra nustatyti)

Urmo
Kaina.lt



3. Nustatykite norimą kameros pavadinimą, sukurkite slaptažodį ir pradėkite tiesioginį stebėjimą.

Urmo
Kaina.lt

Urmo
Kaina.lt

Urmo
Kaina.lt

Urmo
Kaina.lt

Urmo
Kaina.lt


Urmo
Kaina.lt

Urmo

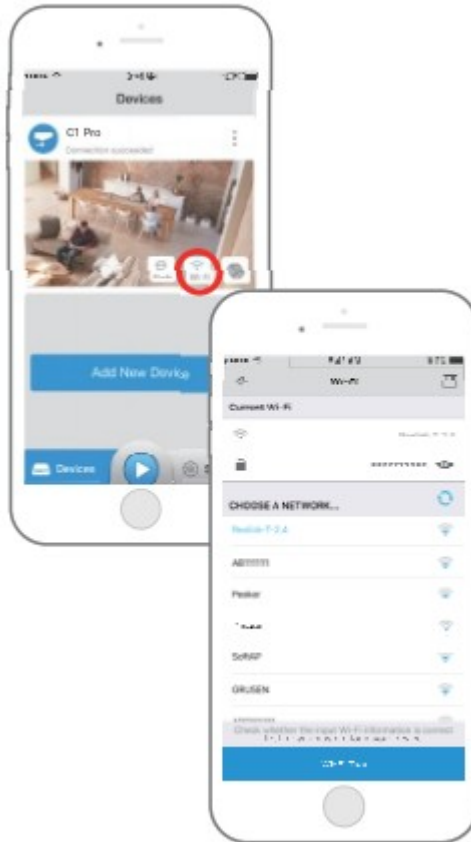
Urmo

Urmo
Kaina.lt

Wi-Fi Parametrai

Spustelkite ant ikonos  kad įeiti į Wi-Fi nustatymus

1. Pasirinkite Wi-Fi tinklą, prie kurio norite prisijungti, įveskite tinklo slaptažodį, spauskite OK.
2. Wi-Fi ryšio patikrinimas
 - a) Jeigu sėkmingai prisijungėte prie Wi-Fi ryšio, spauskite mygtuką "Save", kad išsaugoti nustatymus.
 - b) Jeigu nepavyko prisijungti prie Wi-Fi ryšio, patikrinkite ar įvedėte teisingą slaptažodį, bei įsitikinkite, kad Wi-Fi ryšys esamoje vietoje yra stiprus, bandykite dar kartą.
3. Ištraukite LAN laidą iš kameros jungties, galite prisijungti prie kameros per Wi-Fi ryšį.



Urmo
Kaina.lt

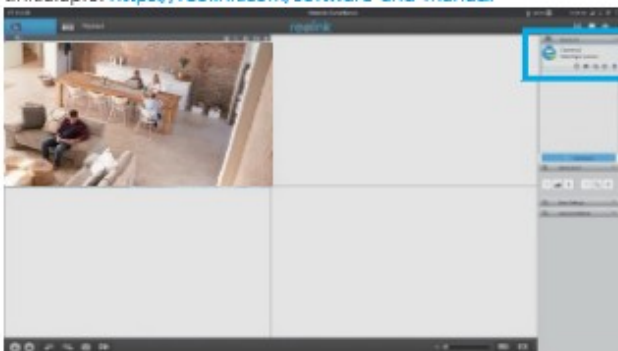
Urmo
Kaina.lt

Urmo
Kaina.lt

Kameros valdymas per kompiuterį

Įdiekite Reolink programėlę

Įdiekite programinę įrangą iš komplekte suteikiamo CD disko, arba atsisiųskite iš oficialaus tinklalapio: <https://reolink.com/software-and-manual>



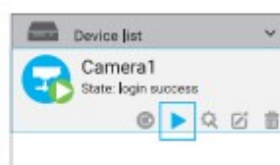
Urmo
Kaina.lt

Urmo
Kaina.lt

Tiesioginė peržiūra

Įjunkite Reolink programą kompiuteryje. Standartiškai, programa automatiškai pradės kameros paiešką, kuri yra sujungta LAN laidu, bei parodys jų sąrašą "Device List" skiltyje.

Spauskite "Start" mygtuką, ir pradėkite tiesioginę peržiūrą.

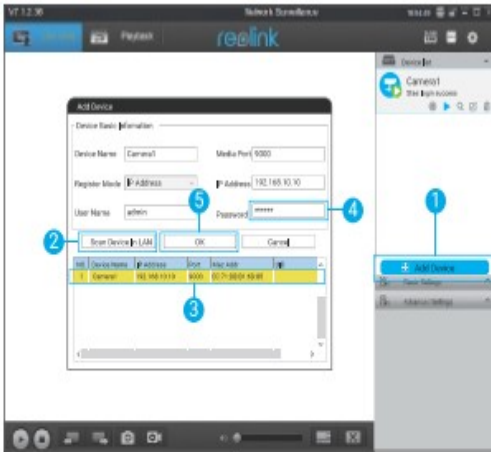


Urmo
Kaina.lt

UAB "Urmo grupė" ©

Kameros prijungimas rankiniu būdu

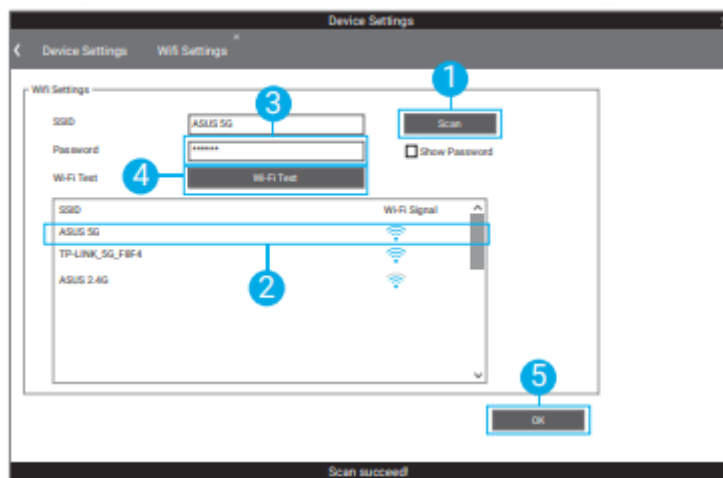
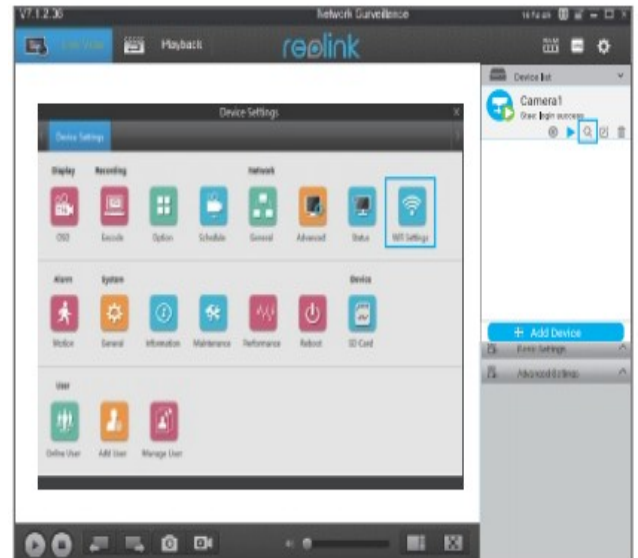
Galite kamerą prijungti rankiniu būdu.
Sekite instrukciją apačioje.



1. Spauskite "Add Device" dešiniajame programėlės kampe.
2. Spauskite "Scan Device".
3. Du kartus spustelkite ant kameros, kurią norite pridėti. Reikalingi duomenys bus automatiškai supildyti.
4. Įveskite norimą kameros slaptažodį. Palikus langelį tuščią - slaptažodžio nebus. Jeigu sukūrėte slaptažodį Reolink programėlėje telefone - slaptažodis bus reikalingas prisijungti.
5. Spauskite "OK" prisijungimui.

Wi-Fi Parametrai

Spauskite "Basic Settings" mygtuką, tuomet eikite į "Network" >> "Wi-Fi Settings"



1. Nuskenaukite SSID
2. Du kartus spustelkite ant SSID kurį norite pasirinkti. Įveskite slaptažodį.
3. Spauskite "Wi-Fi Test" kad patikrinti slaptažodį.
4. Spauskite "Wi-Fi test":
 - a) Jeigu Wi-Fi testas pavykęs, galite pereiti prie 5 žingsnio.
 - b) Jeigu Wi-Fi testas nepavykęs, patikrinkite Wi-Fi slaptažodį, bei Wi-Fi ryšio stiprumą, bandykite dar kartą.
5. Spauskite "OK".

Galite pašalinti LAN kabelį iš kameros, kompiuterio ir prisijungti prie kameros per Wi-Fi ryšį.

Urmo
Kaina.lt

Urmo
Kaina.lt

Urmo
Kaina.lt

Urmo
Kaina.lt

Urmo
Kaina.lt